

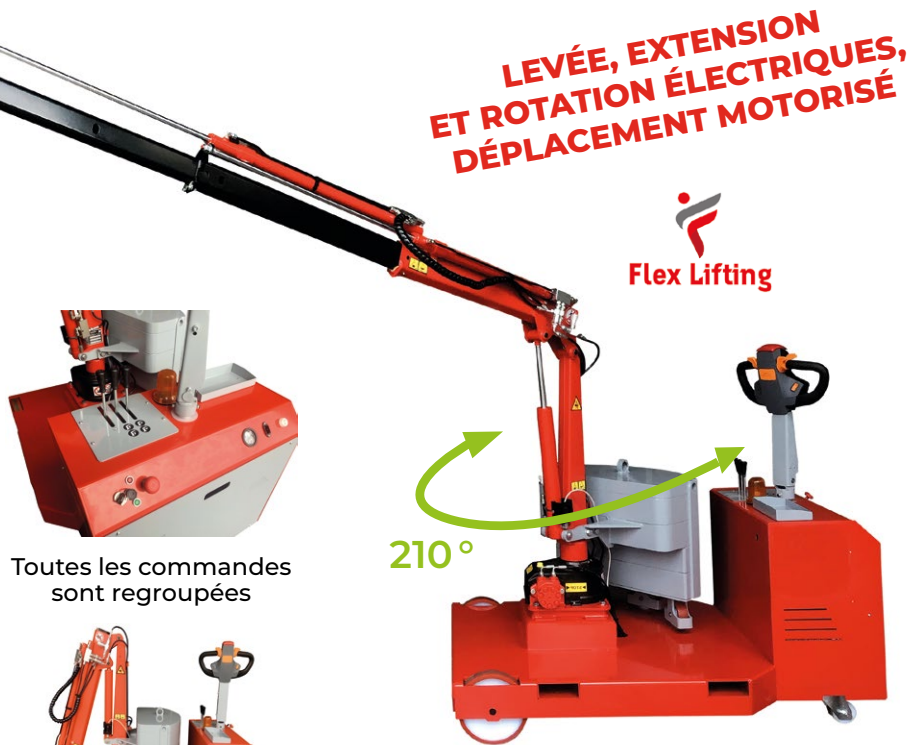
# Grue porte-à-faux rotative motorisée

200 &amp; 500 kg

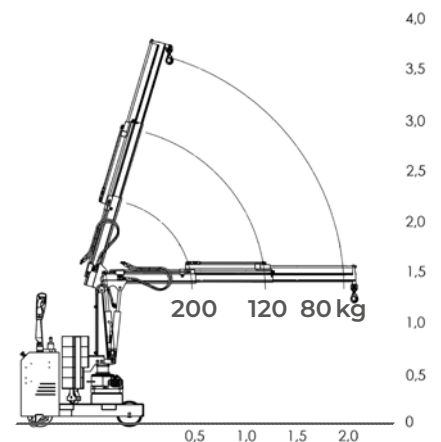
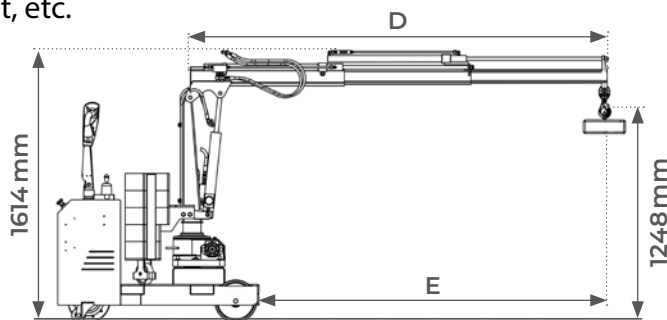


## ORBIT

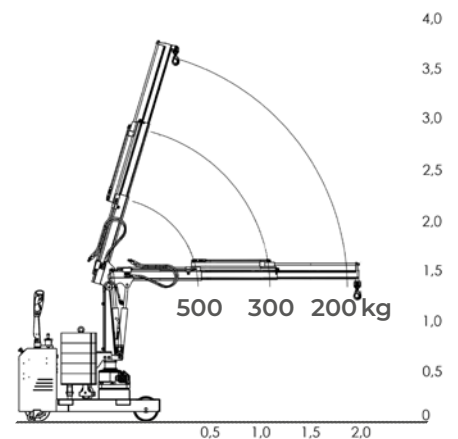
- Capacité de 200 et 500 kg
- Modèle le plus réduit de sa catégorie
- Entièrement électrique : élévation, extension, rotation, déplacement
- Excellente qualité de motricité et angle de braquage exceptionnel
- Porte-à-faux sur 210° jusqu'à 2000 mm
- Dispositif automatique de limitation de charge
- Batterie étanche AGM et chargeur intégré
- Soupape de sécurité antichute
- Conforme à toutes les normes de sécurité, arrêt d'urgence, différentiel, buzzer, soupape d'arrêt, etc.



Toutes les commandes sont regroupées



**ORBIT200E**



**ORBIT500E**



**VIDÉO DE PRÉSENTATION**

PARTENAIRE EXCLUSIF



Modèle		ORBIT200E	ORBIT500E
Capacité bras replié	kg	200	500
Capacité bras au maxi	kg	80	200
Dimensions hors tout (Lxlxh)	mm	1200x800x1400	1400x990x1400
Longueur bras mini / maxi D	mm	993 / 2470	993 / 2470
Extension disponible E	mm	583 / 2050	487 / 1963
Moteur traction	kW	1,2	1,2
Moteur levage	kW	0,8	0,8
Batterie AGM	V/A	2x 12 / 2x 120	2x 12 / 2x 120
Chargeur	V/A	24 / 12	24 / 12
Poids	t	0,8	1,1